

## UNIVERSITÀ DEGLI STUDI *MAGNA GRÆCIA* DI CATANZARO

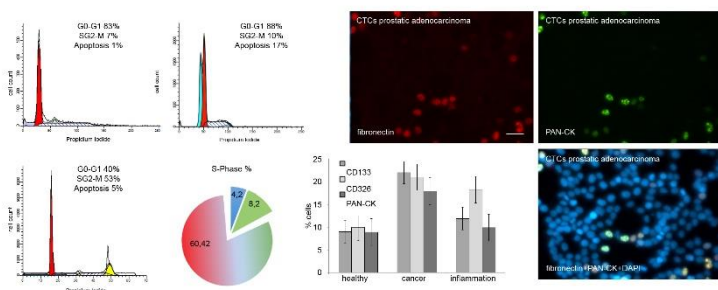
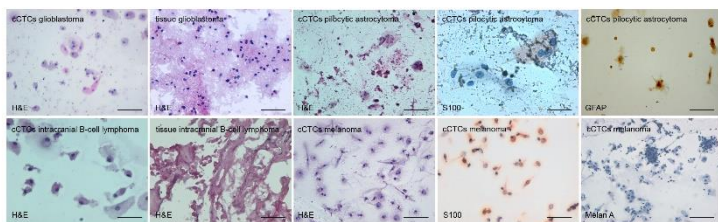
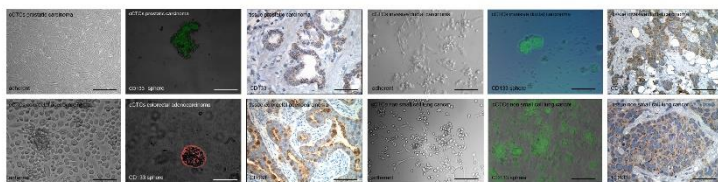
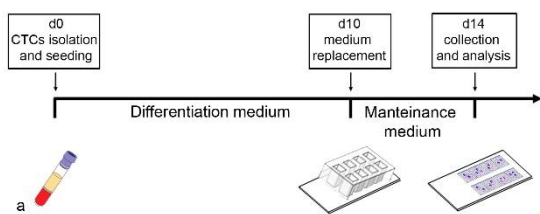
- DIPARTIMENTO DI SCIENZE DELLA SALUTE -

- DOTTORATO DI RICERCHE IN SCIENZE DELLA VITA -

### SEMINARIO PER IL CORSO CV\_S\_019

**ASPETTI CLINICI, DIAGNOSTICI E TERAPEUTICI DELLE DERMATOPATIE INFIAMMATORIE E TUMORALI:  
OBIETTIVI DI RICERCA**

## LE CELLULE TUMORALI CIRCOLANTI: SIGNIFICATO FISIOPATOLOGICO E RUOLO NELLA DIAGNOSI E CURA DEL MELANOMA MALIGNO



Il teorema su cui si fonda la medicina personalizzata o di precisione – scrivono Joyner e Paneth su JAMA (2015) – è che le cure mediche e la salute pubblica saranno radicalmente trasformate da programmi di prevenzione e di trattamento più mirati al singolo paziente. A tal proposito, la comprensione della fisiopatologia di rilascio nel sangue delle cellule tumorali circolanti (CTCs), la messa a punto di metodologie avanzate per isolarle e caratterizzarle, sono temi rilevanti nel campo emergente della medicina oncologica personalizzata. In particolare, la metodica «short-time culture» consente una valutazione funzionale, fenotipica, molecolare e citomorfologica delle CTCs. Questo originale approccio permette di aggiornare il clinico, in tempo reale, dei dinamici mutamenti della malattia tumorale, sia in fase iniziale che avanzata, sia in corso di terapia, compreso il Melanoma Maligno.

**NATALIA MALARA MD PHD – UMG DI CATANZARO**

[nataliamalara@unicz.it](mailto:nataliamalara@unicz.it)

**CAMPUS UMG DI CATANZARO – AULA N**

**1 DICEMBRE 2016, ORE 16:30**

HOST: UGO BOTTONI [ugobottoni@unicz.it](mailto:ugobottoni@unicz.it)

SEMINARIO APERTO A DOTTORANDI, PERSONALE UO DI DERMATOLOGIA E STUDENTI CDL MEDICINA E CHIRURGIA