



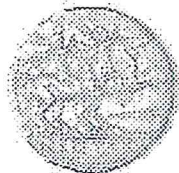
UNIVERSITÀ degli STUDI MAGNA GRÆCIA di CATANZARO

Segreteria Studenti

Deer. n. 930

IL RETTORE

- Visto lo Statuto dell'Università degli Studi Magna Graecia di Catanzaro, emanato con D.R. n. 657 del 4 Luglio 2011 e pubblicato sulla Gazzetta Ufficiale della Repubblica Italiana - Serie Generale del 12.7.2011 n. 160;
- Visto il Regolamento didattico dell'Università degli Studi Magna Graecia di Catanzaro emanato con D.R. n. 617 del 28.6.2010 e successive modifiche ed integrazioni;
- Visto il D.M. 22 ottobre 2004 n. 270 ed in particolare l'art. 3, comma 9, : " (...) in attuazione dell'articolo 1, comma 15, della legge 14 gennaio 1999, n. 4, le università possono attivare, disciplinandoli nei regolamenti didattici di ateneo, corsi di perfezionamento scientifico e di alta formazione permanente e ricorrente, successivi al conseguimento della laurea o della laurea magistrale, alla conclusione dei quali sono rilasciati i master universitari di primo e di secondo livello;
- Visto il Regolamento dei Corsi e della Scuola di Alta Formazione dell'Università degli Studi Magna Graecia di Catanzaro, emanato con D.R. n. 419 del 30.5.2017 e modificato con D.R. n. 766 del 13.10.2017;
- Visto l'Avviso INPS del 18 Luglio 2017 "Ricerca e selezione di Master Universitari Executive", a.a. 2017-2018, con il quale l'Istituto ha avviato una procedura finalizzata alla ricerca e selezione di Master universitari di I e II livello, denominati Master "executive", finalizzati a garantire alta formazione ed aggiornamento professionale qualificato, prevedendo, in esito a successivo bando di concorso rivolto a dipendenti della pubblica amministrazione iscritti alla Gestione unitaria delle prestazioni creditizie e sociali, il finanziamento di borse di studio per la frequenza dei predetti Master ai dipendenti risultati vincitori del concorso;
- Considerato che l'Università degli Studi Magna Graecia di Catanzaro, in riscontro al predetto Avviso del 18 Luglio 2017, ha presentato la propria candidatura per l'accreditamento ed il convenzionamento del Master di 2° Livello in "MANAGEMENT INTEGRATO DEI SERVIZI PER LE DIPENDENZE PATOLOGICHE (MISDIP)", a.a. 2017/2018;
- Visto il D.R. n. 912 del 22 NOV. 2017 di rinnovo, per l'a.a. 2017/2018, del Master di 2° Livello in "TELEDIDATTICA APPLICATA ALLE SCIENZE DELLA SALUTE ED ICT IN MEDICINA (Interateneo)", nonché di nomina del Direttore e del Centro autonomo di Gestione al quale è imputata la gestione amministrativa e patrimoniale del predetto Master di 2° Livello;
- Visto il D.R. n. 929 del 29. NOV. 2017 di istituzione dei Master di 1° e 2° Livello per l'a.a. 2017/2018, nonché di nomina dei Direttori e dei Centri autonomi di Gestione ai quali è imputata la gestione amministrativa e patrimoniale dei Master di 1° e 2° Livello istituiti per l'a.a. 2017/2018;
- Considerato che per il Master di 2° Livello in "MANAGEMENT INTEGRATO DEI SERVIZI PER LE DIPENDENZE PATOLOGICHE (MISDIP)", si rimane in attesa di valutazione da parte di apposita Commissione dell'Inps ai fini dell'accreditamento e del successivo convenzionamento del predetto Master



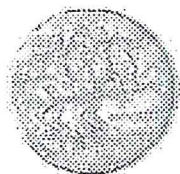
UNIVERSITÀ degli STUDI MAGNA GRÆCIA di CATANZARO

Segreteria Studenti

DECRETA

Art. 1 - Sono aperte per l'a.a. 2017/2018, presso l'Università "Magna Graecia" di Catanzaro, le iscrizioni per l'ammissione ai sottoindicati Master di 1° e 2° Livello:

MASTER PRIMO LIVELLO					
Master	Direttore Master	Numero minimo e massimo allievi	Titolo di accesso (CLASSE DI LAUREA D.M. 270/2004)	Durata	Costo
ALTA FORMAZIONE IN CURE PALLIATIVE E TERAPIA DEL DOLORE PER LE PROFESSIONI SANITARIE	Prof. Emilio Russo	Min. 5 Max 30	L/SNT1 - Scienze infermieristiche e ostetriche L/SNT2 - Scienze delle professioni sanitarie della riabilitazione L/SNT3 - Scienze delle professioni sanitarie tecniche L/SNT4 - Scienze delle professioni sanitarie della prevenzione LM/SNT1 - Scienze infermieristiche e ostetriche LM/SNT2 - Scienze delle professioni sanitarie della riabilitazione LM/SNT3 - Scienze delle professioni sanitarie tecniche LM/SNT4 - Scienze delle professioni sanitarie della prevenzione Titolo equiparato o Titolo equipollente	1 ANNO	€ 2.000
FUNZIONI DI COORDINAMENTO DELLE PROFESSIONI SANITARIE	Prof.ssa Patrizia Daido	Min. 15 Max 100	L/SNT1 - Scienze infermieristiche e ostetriche L/SNT2 - Scienze delle professioni sanitarie della riabilitazione L/SNT3 - Scienze delle professioni sanitarie tecniche L/SNT4 - Scienze delle professioni sanitarie della prevenzione Titolo equiparato o Titolo equipollente	1 ANNO	€ 2.000
LA GESTIONE DELL'INFORTUNIO NELL'ATLETA	Dot. Antonio Ammendolia	Min. 5 Max 15	L-22 - Scienze delle attività motorie e sportive L/SNT2 - Scienze delle professioni sanitarie della riabilitazione LM/SNT2 - Scienze delle professioni sanitarie della riabilitazione Titolo equiparato o Titolo equipollente	1 ANNO	€ 2.000
INFERMIERISTICA FORENSE E RESPONSABILITA' DEL GOVERNO CLINICO	Prof. Santo Gratteri	Min. 6 Max 25	L/SNT1 - Scienze infermieristiche e ostetriche L/SNT2 - Scienze delle professioni sanitarie della riabilitazione L/SNT3 - Scienze delle professioni sanitarie tecniche L/SNT4 - Scienze delle professioni sanitarie della prevenzione Titolo equiparato o Titolo equipollente	1 ANNO	€ 2.000



UNIVERSITÀ degli STUDI MAGNA GRÆCIA di CATANZARO

Segreteria Studenti

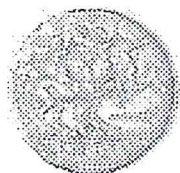
INFERMIERISTICA IN SALA OPERATORIA	Prof. Manfredi Greco	Min. 15 Max. 70	L/SNT1 - Scienze infermieristiche e ostetriche Titolo equiparato o Titolo equipollente	1 ANNO	€ 2.000
MANAGEMENT INFERMIERISTICO DEL RISCHIO INFETTIVO CORRELATO ALL'ASSISTENZA SANITARIA	Prof.ssa Patrizia Doldo	Min. 15 Max. 70	L/SNT1 - Scienze infermieristiche e ostetriche Titolo equiparato o Titolo equipollente	1 ANNO	€ 2.000
MANAGEMENT DELL'INNOVAZIONE TURISTICA INTEGRATA (MITI)	Prof. Rocco Reina	Min. 10 Max. 25	L-01 - Beni culturali L-08 - Ingegneria dell'informazione L-14 - Scienze dei servizi giuridici L-15 - Scienze del turismo L-16 - Scienze dell'amministrazione e dell'organizzazione L-18 - Scienze dell'economia e della gestione aziendale L-20 - Scienze della comunicazione L-22 - Scienze delle attività motorie e sportive L-31 - Scienze e tecnologie informatiche L-33 - Scienze economiche L-39 - Servizio sociale L-40 - Sociologia L-41 - Statistica LMG/01 - Giurisprudenza LM-10 - Conservazione dei beni architettonici e ambientali LM-11 - Conservazione e restauro dei beni culturali LM-31 - Ingegneria gestionale LM-32 - Ingegneria informatica LM-47 - Organizzazione e gestione dei servizi per lo sport e le attività motorie LM-49 - Progettazione e gestione dei sistemi turistici LM-56 - Scienze dell'economia LM-59 - Scienze della comunicazione pubblica, d'impresa e pubblicità LM-62 - Scienze della politica LM-63 - Scienze delle pubbliche amministrazioni LM-76 - Scienze economiche per l'ambiente e la cultura LM-77 - Scienze economico-aziendali LM-83 - Scienze statistiche attuariali e finanziarie LM-87 - Servizio sociale e politiche sociali LM-88 - Sociologia e ricerca sociale LM-91 - Tecniche e metodi per la società dell'informazione Titolo equiparato o Titolo equipollente	1 ANNO	€ 2.500
LA NUOVA DIAGNOSTICA MOLECOLARE PER LA MEDICINA DI PRECISIONE	Prof. Giuseppe Viglietto	Min. 5 Max. 15	L-02 - Biotecnologie L-29 - Scienze e tecnologie farmaceutiche L/SNT3 - Scienze delle professioni sanitarie tecniche LM-06 - Biologia	1 ANNO	€ 2.500



UNIVERSITÀ degli STUDI MAGNA GRÆCIA di CATANZARO

Segreteria Studenti

			LM-09 - Biotecnologie mediche, veterinarie e farmaceutiche LM-13 - Farmacia e farmacia industriale LM-41 - Medicina e chirurgia LM-54 - Scienze chimiche Titolo equiparato o Titolo equipollente		
PATRIMONIO CULTURALE CIVILE E RELIGIOSO: MANAGEMENT E SVILUPPO	Prof. Antonio Mantino	Min. 15 Max 25	L-01 - Beni culturali L-07 - Ingegneria civile e ambientale L-08 - Ingegneria dell'informazione L-14 - Scienze dei servizi giuridici L-16 - Scienze dell'amministrazione e dell'organizzazione L-17 - Scienze dell'architettura L-18 - Scienze dell'economia e della gestione aziendale L-33 - Scienze economiche L-36 - Scienze politiche e delle relazioni internazionali L-40 - Sociologia L-43 - Tecnologie per la conservazione e il restauro dei beni culturali LMG/01 - Giurisprudenza LM-02 - Archeologia LM-03 - Architettura del paesaggio LM-04 - Architettura e ingegneria edile-architettura LM-04 C.U. - Architettura e ingegneria edile-architettura (quinquennale) LM-05 - Archivistica e biblioteconomia LM-10 - Conservazione dei beni architettonici e ambientali LM-11 - Conservazione e restauro dei beni culturali LM-14 - Filologia moderna LM-23 - Ingegneria civile LM-31 - Ingegneria gestionale LM-43 - Metodologie informatiche per le discipline umanistiche LM-45 - Musicologia e beni culturali LM-56 - Scienze dell'economia LM-62 - Scienze della politica LM-63 - Scienze delle pubbliche amministrazioni LM-77 - Scienze economico-aziendali LM-84 - Scienze storiche LM-88 - Sociologia e ricerca sociale LM-89 - Storia dell'arte Altri Titoli di Accesso: -Diploma accademico rilasciato dagli istituti di livello universitario compresi nell'alta formazione artistica, musicale e coreutica (AFAM) -Baccalaurato, Licenza, Dottorato di Pontificie Facoltà Teologiche -Laurea triennale e magistrale dell'Istituto Superiore di Scienze Religiose. -Laurea triennale e specialistica della Facoltà Valdese di Teologia Titolo equiparato o Titolo equipollente	1 ANNO	€ 2.300



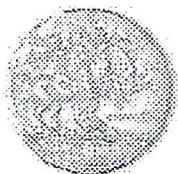
UNIVERSITÀ degli STUDI MAGNA GRÆCIA di CATANZARO

Segreteria Studenti

PREVENTION AND ADVANCED MANAGEMENT IN WOUND CARE AREA - PREVENZIONE E GESTIONE AVANZATA IN VULNOLOGIA	Prof. Raffaele Serra	Min. 5 Max 30	L/SNT1 - Scienze infermieristiche e ostetriche L/SNT2 - Scienze delle professioni sanitarie della riabilitazione L/SNT3 - Scienze delle professioni sanitarie tecniche L/SNT4 - Scienze delle professioni sanitarie della prevenzione Titolo equiparato o Titolo equipollente	1 ANNO	€ 2.500
RIMEDIAZIONE PROTESICA DELLA SORDITA'	Dot. Giuseppe Chiarella	Min. 5 Max 10	L/SNT2 - Scienze delle professioni sanitarie della riabilitazione L/SNT3 - Scienze delle professioni sanitarie tecniche LM/SNT2 - Scienze delle professioni sanitarie della riabilitazione LM/SNT3 - Scienze delle professioni sanitarie tecniche Titolo equiparato o Titolo equipollente	1 ANNO	€ 4.000

MASTER SECONDO LIVELLO

Master	Direttore Master	Numero minimo e massimo allievi	Titolo di accesso (CLASSE DI LAUREA D.M. 270/2004)	Durata	Costo
ALTA FORMAZIONE E QUALIFICAZIONE IN CURE PALLIATIVE	Prof.ssa Maria Pavia	Min. 5 Max 20	LM-41 - Medicina e chirurgia Titolo equiparato o Titolo equipollente	2 ANNI	€ 4.000
ALTA FORMAZIONE E QUALIFICAZIONE IN TERAPIA DEL DOLORE	Prof. Emilio Russo	Min. 5 Max 30	LM-41 - Medicina e chirurgia Titolo equiparato o Titolo equipollente	1 ANNO	€ 2.000
ARCHIVIAZIONE DIGITALE DEL PATRIMONIO CULTURALE STATALE ED ECCLESIASTICO	Prof. Antonino Mantino	Min. 8 Max 25	LMC/01 - Giurisprudenza LM-02 - Archeologia LM-04 - Architettura e ingegneria edile- architettura LM-04 C.U. - Architettura e ingegneria edile- architettura (quinquennale) LM-05 - Archivistica e biblioteconomia LM-10 - Conservazione dei beni architettonici e ambientali LM-11 - Conservazione e restauro dei beni culturali LM-15 - Filologia, letterature e storia dell'antichità LM-18 - Informatica LM-31 - Ingegneria gestionale LM-32 - Ingegneria informatica LM-35 - ingegneria per l'ambiente e il territorio LM-43 - Metodologie informatiche per le discipline umanistiche LM-45 - Musicologia e beni culturali LM-56 - Scienze dell'economia LM-62 - Scienze della politica LM-63 - Scienze delle pubbliche amministrazioni LM-78 - Scienze filosofiche	1 ANNO	€ 4.000



UNIVERSITÀ degli STUDI MAGNA GRÆCIA di CATANZARO

Segreteria Studenti

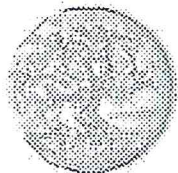
			LM-83 - Scienze statistiche attuariali e finanziarie LM-84 - Scienze storiche LM-88 - Sociologia e ricerca sociale Altri Titoli di Accesso: -Diploma accademico rilasciato dagli istituti di livello universitario compresi nell'alta formazione artistica, musicale e coreutica (AFAM). -Licenza e Dottorato di Pontificia Facoltà Teologica. -Laurea magistrale dell' Istituto Superiore di Scienze Religiose. -Laurea specialistica della Facoltà Valdese di Teologia Titolo equiparato o Titolo equipollente		
BIOINFORMATICA E BIOSTATISTICA: APPLICAZIONI IN BIOLOGIA E MEDICINA	Prof. Mario Cannataro	Min. 10 Max 20	LM-06 - Biologia LM-09 - Biotecnologie mediche, veterinarie e farmaceutiche LM-13 - Farmacia e farmacia industriale LM-17 - Fisica LM-18 - Informatica LM-20 - Ingegneria aerospaziale e astronautica LM-21 - Ingegneria biomedica LM-23 - Ingegneria chimica LM-25 - Ingegneria dell'automazione LM-26 - Ingegneria della sicurezza LM-27 - Ingegneria delle telecomunicazioni LM-28 - Ingegneria elettrica LM-29 - Ingegneria elettronica LM-30 - Ingegneria energetica e nucleare LM-31 - Ingegneria gestionale LM-32 - Ingegneria informatica LM-33 - Ingegneria meccanica LM-35 - Ingegneria per l'ambiente e il territorio LM-40 - Matematica LM-41 - Medicina e chirurgia LM-42 - Medicina veterinaria LM-44 - Modellistica matematico-fisica per l'ingegneria LM-46 - Odontoiatria e protesi dentaria LM-51 - Psicologia LM-54 - Scienze chimiche LM-61 - Scienze della nutrizione umana LM-65 - Sicurezza informatica LM-69 - Scienze e tecnologie agrarie LM-70 - Scienze e tecnologie alimentari LM-73 - Scienze e tecnologie forestali ed ambientali LM-75 - Scienze e tecnologie per l'ambiente e il territorio LM-82 - Scienze statistiche LM-86 - Scienze zootecniche e tecnologie animali LM-91 - Tecniche e metodi per la società dell'informazione LM/SNT1 - Scienze infermieristiche e ostetriche	I ANNO	€ 2.000



UNIVERSITÀ degli STUDI MAGNA GRÆCIA di CATANZARO

Segreteria Studenti

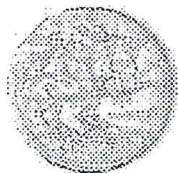
			LM/SNT2 - Scienze delle professioni sanitarie della riabilitazione LM/SNT3 - Scienze delle professioni sanitarie tecniche LM/SNT4 - Scienze delle professioni sanitarie della prevenzione Titolo equiparato o Titolo equipollente		
DIAGNOSI E CURA DEI PROCESSI NEURODEGENERATIVI E DELLE DEMENZE	Prof. Francesco Perticone	Min. 10 Max 20	LM-41 - Medicina e chirurgia LM-51 - Psicologia LM-87 - Servizio sociale e politiche sociali LM/SNT1 - Scienze infermieristiche e ostetriche LM/SNT2 - Scienze delle professioni sanitarie della riabilitazione Titolo equiparato o Titolo equipollente	1 ANNO	€ 3.000
DIRITTO DEL MINORE E DELLE RELAZIONI FAMILIARI	Prof. Roberto Amagliani	Min. 15 Max 50	LMG/01 - Giurisprudenza LM-51 - Psicologia LM-57 - Scienze dell'educazione degli adulti e della formazione continua LM-85 - Scienze pedagogiche LM-87 - Servizio sociale e politiche sociali Titolo equiparato o Titolo equipollente	1 ANNO	€ 2.500
IL DIRITTO PRIVATO DELLA PUBBLICA AMMINISTRAZIONE	Prof. Fulvio Gigliotti	Min. 15 Max 50	LMG/01 - Giurisprudenza LM-03 - Architettura del paesaggio LM-04 - Architettura e ingegneria edile-architettura LM-04 C.U. - Architettura e ingegneria edile-architettura (quinquennale) LM-10 - Conservazione dei beni architettonici e ambientali LM-16 - Finanza LM-17 - Fisica LM-18 - Informatica LM-20 - Ingegneria aerospaziale e astronautica LM-21 - Ingegneria biomedica LM-22 - Ingegneria chimica LM-23 - Ingegneria civile LM-24 - Ingegneria dei sistemi edili LM-25 - Ingegneria dell'automazione LM-26 - Ingegneria della sicurezza LM-27 - Ingegneria delle telecomunicazioni LM-28 - Ingegneria elettrica LM-29 - Ingegneria elettronica LM-30 - Ingegneria energetica e nucleare LM-31 - Ingegneria gestionale LM-32 - Ingegneria informatica LM-33 - Ingegneria meccanica LM-34 - Ingegneria navale LM-35 - Ingegneria per l'ambiente e il territorio LM-48 - Pianificazione territoriale urbanistica e ambientale LM-49 - Progettazione e gestione dei sistemi turistici LM-56 - Scienze dell'economia LM-59 - Scienze della comunicazione	1 ANNO	€ 2.500



UNIVERSITÀ degli STUDI MAGNA GRÆCIA di CATANZARO

Segreteria Studenti

			<p>pubblica, d'impresa e pubblicità LM-62 - Scienze della politica LM-63 - Scienze delle pubbliche amministrazioni LM-73 - Scienze e tecnologie forestali ed ambientali LM-75 - Scienze e tecnologie per l'ambiente e il territorio LM-77 - Scienze economico-aziendali LM-82 - Scienze statistiche LM-83 - Scienze statistiche attuariale e finanziarie LM-87 - Servizio sociale e politiche sociali LM-88 - Sociologia e ricerca sociale Titolo equiparato o Titolo equipollente</p>		
ELETTROFISIOLOGIA ED ELETTROSTIMOLAZIONE CARDIACA PER L'INGEGNERE BIOMEDICO	Prof. Ciro Indolfi	Min. 5 Max: 5	<p>LM-21 - Ingegneria biomedica LM-32 - Ingegneria informatica Titolo equiparato o Titolo equipollente</p>	1 ANNO	€ 2.000
INTERNATIONAL MASTER IN ACUTE CARDIOVASCULAR CARE	Prof. Ciro Indolfi	Min. 5 Max 15	<p>LM-41 - Medicina e chirurgia Titolo equiparato o Titolo equipollente Altri Titoli di Accesso: - "Arzt" (Germany); - Doctor Medicinæ, Dr. med. (Germany); - Bachelor of Medicine, MBChB (UK); - Bachelor of Surgery, MBBS (UK); - Doctor medicinae universae/Doktor der gesamten Heilkunde, Dr. med. univ. (Austria); - Dyplom ukończenia studiów wyższych na kierunku lekarskim z tytułem, "Lekurza" (Poland)</p>	1 ANNO	€ 2.000
MEDICINA D'EMERGENZA/URGENZA	Prof. Francesco Perticone	Min. 15 Max 30	<p>LM-41 - Medicina e chirurgia Titolo equiparato o Titolo equipollente</p>	1 ANNO	€ 2.500
NUOVI ASPETTI CLINICI IN ORTODONZIA	Prof. Sergio Paduano	Min. 6 Max 30	<p>LM-41 - Medicina e chirurgia LM-46 - Odontoiatria e protesi dentaria Titolo equiparato o Titolo equipollente</p>	1 ANNO	€ 2.500
ORGANIZZAZIONE DEL PERSONALE E STRUMENTI MANAGERIALI NELLE AZIENDE COMPLESSE	Prof. Rocco Reina	Min. 10 Max 25	<p>LMG/01 - Giurisprudenza LM-18 - Informatica LM-21 - Ingegneria biomedica LM-31 - Ingegneria gestionale LM-32 - Ingegneria informatica LM-47 - Organizzazione e gestione dei servizi per lo sport e le attività motorie LM-49 - Progettazione e gestione dei sistemi turistici LM-50 - Programmazione e gestione dei servizi educativi LM-51 - Psicologia LM-52 - Relazioni internazionali LM-53 - Scienze cognitive LM-56 - Scienze dell'economia LM-57 - Scienze dell'educazione degli adulti e della formazione continua LM-59 - Scienze della comunicazione pubblica, d'impresa e pubblicità</p>	1 ANNO	€ 2.500



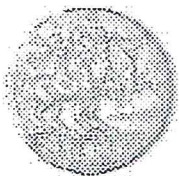
UNIVERSITÀ degli STUDI MAGNA GRÆCIA di CATANZARO

Segreteria Studenti

			LM-62 - Scienze della politica LM-63 - Scienze delle pubbliche amministrazioni LM-77 - Scienze economico-aziendali LM-81 - Scienze per la cooperazione allo sviluppo LM-87 - Servizio sociale e politiche sociali LM-88 - Sociologia e ricerca sociale LM-91 - Tecniche e metodi per la società dell'informazione LM-92 - Teorie della comunicazione Titolo equiparato o Titolo equipollente		
SINDROME DELLE APNEE OSTRUTTIVE NOTTURNE (OSAS): APPROCCIO MULTIDISCIPLINARE, DALLA DIAGNOSI ALLA TERAPIA	Dott. Nicola Lombardo	Min. 10 Max 25	LM-41 - Medicina e chirurgia Titolo equiparato o Titolo equipollente	1 ANNO	€ 2.000
TELEDIDATTICA APPLICATA ALLE SCIENZE DELLA SALUTE ED ICT IN MEDICINA (INTERATENEO)	Prof. Stefano De Francisicis	Min. 5 Max 20	LM-09 - Biotecnologie mediche, veterinarie e farmaceutiche LM-13 - Farmacia e farmacia industriale LM-27 - Ingegneria delle telecomunicazioni LM-28 - Ingegneria elettrica LM-29 - Ingegneria elettronica LM-32 - Ingegneria informatica LM-41 - Medicina e chirurgia LM-51 - Psicologia LM/SNT1 - Scienze infermieristiche e ostetriche LM/SNT2 - Scienze delle professioni sanitarie della riabilitazione LM/SNT3 - Scienze delle professioni sanitarie tecniche LM/SNT4 - Scienze delle professioni sanitarie della prevenzione Titolo equiparato o Titolo equipollente	2 ANNI	€ 2.500
I TRAUMI DEL MASSICCO FACCIALE: APPROCCIO MULTIDISCIPLINARE NEL RIPRISTINO FUNZIONALE ED ESTETICO	Prof. Mario Giudice	Min. 5 Max 15	LM-41 - Medicina e chirurgia LM-46 - Odontoiatria e protesi dentaria Titolo equiparato o Titolo equipollente Ulteriore requisito di ammissione: Iscrizione all'ordine professionale	1 ANNO	€ 2.500
VALUTAZIONE MEDICO- LEGALE DEL DANNO ALLA PERSONA	Prof. Pietrantonio Ricci	Min. 6 Max 25	LMG/01 - Giurisprudenza LM-41 - Medicina e chirurgia LM-46 - Odontoiatria e protesi dentaria LM-51 - Psicologia Titolo equiparato o Titolo equipollente	1 ANNO	€ 2.000
VASCULAR ULTRASOUND - ULTRASONOGRAFIA VASCOLARE	Prof. Raffaele Serra	Min. 5 Max 40	LM-41 - Medicina e chirurgia Titolo equiparato o Titolo equipollente	1 ANNO	€ 3.500

I MASTER SARANNO ATTIVATI SOLO SE SARÀ RAGGIUNTO IL NUMERO MINIMO DEGLI ISCRIVIBILI.

In caso di numero di domande di prescrizione superiori al numero massimo degli iscrivibili è previsto lo svolgimento di prove o l'esame dei titoli.



UNIVERSITÀ degli STUDI MAGNA GRÆCIA di CATANZARO

Segreteria Studenti

Art. 2 - Finalità e sbocchi professionali, piani didattici, sedi di svolgimento delle attività didattiche dei suddetti Master di 1° e 2° Livello, ed ogni altra prescrizione specifica, sono indicati nelle relative schede pubblicate sul sito dell'Ateneo alla pagina: <http://www.unicz.it/altaformanager/>

Art. 3 - Costituisce requisito di ammissione il possesso del titolo di accesso prescritto, conseguito entro la data di scadenza per la presentazione della domanda di preiscrizione.

Per l'equiparazione e l'equipollenza dei titoli si rinvia alla normativa vigente in materia (<http://hubmiur.pubblica.istruzione.it/web/universita/equipollenze-titoli>).

Art. 4 - *Gli studenti stranieri* che intendano accedere ai suddetti Master dovranno attenersi alla normativa in atto vigente: "Procedure per l'ingresso, il soggiorno e l'immatricolazione degli studenti stranieri/internazionali ai corsi di formazione superiore in Italia anno accademico 2017-2018" disponibili sul sito del Ministero dell'istruzione dell'università e della ricerca (<http://www.studiare-in-italia.it/studentistranieri/moduli/2017/4.pdf>).

Il riconoscimento dei titoli di studio conseguiti all'estero, ai soli fini dell'ammissione ai suddetti Master, è disposto dal Senato Accademico, previo parere delle Scuole o del Dipartimento non coordinato da Scuole, nel rispetto degli accordi internazionali e delle disposizioni normative in materia.

Art. 5 - I candidati, devono compilare la domanda di ammissione *esclusivamente on line* entro il 30° giorno dalla data di pubblicazione del presente bando.

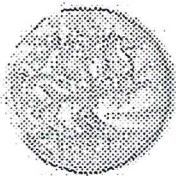
Per la procedura di ammissione on line, è necessario accreditarsi al sistema collegandosi al sito web <http://www.unicz.it/altaformanager/>

I candidati potranno produrre domanda per un solo Master.

Prima della compilazione della domanda i candidati devono effettuare un versamento di € 70,00 (c.c.p. n. 855882 intestato a Università degli Studi di Catanzaro; codice IBAN: IT 15 Z 02008 04406 000400006505) con causale: "Contributo contributo ammissione Master di 1°/2° Livello in a.a. 2017/2018".

Dopo aver compilato la domanda di ammissione on line, all'indirizzo mail del candidato perverrà, entro 24 ore, una comunicazione con valore di ricevuta.

La stampa della mail pervenuta e la ricevuta originale del versamento di € 70,00 dovranno essere conservate dal candidato e successivamente consegnate, all'atto dell'immatricolazione, all'Ufficio di Segreteria Post Lauream - Edificio delle Bioscienze - Campus Universitario "Salvatore Venuta" - Catanzaro, come disposto nel successivo art. 8. Qualora il numero dei candidati fosse superiore al numero massimo degli iscrivibili, la domanda di ammissione e la ricevuta originale del versamento di € 70,00 dovranno essere consegnate all'Ufficio di cui sopra



UNIVERSITÀ degli STUDI MAGNA GRÆCIA di CATANZARO

Segreteria Studenti

prima delle procedure selettive, entro la data indicata sul sito dell'Ateneo alla pagina <http://www.unicz.it/altaformanager/>.

Nel caso gli estremi del versamento non corrispondano a quelli indicati nella domanda di ammissione, il candidato non sarà ammesso alle procedure selettive.

Il versamento di € 70,00 non è rimborsabile in nessun caso, tranne per mancata attivazione del Master.

Per gli allievi che hanno diritto a produrre domanda d'immatricolazione ai Master attivati, il versamento di € 70,00 sarà compreso nel costo complessivo del Master.

Art. 6 – In caso di numero di domande di ammissione superiori al numero massimo degli iscrivibili è previsto lo svolgimento di prove o l'esame dei titoli.

Il Rettore su proposta del Consiglio della SAF, nomina i componenti della Commissione esaminatrice, presieduta dal Direttore del Master.

Durante lo svolgimento della prova è fatto divieto ai candidati di tenere borse, zaini, libri, appunti, carta, cellulari ed altri strumenti elettronici.

I candidati portatori di handicap, in applicazione degli artt. 16 e 20 della Legge 05 febbraio 1992 n.104, e successive modifiche ed integrazioni, possono richiedere gli ausili necessari in relazione al loro handicap, nonché la concessione di tempi aggiuntivi per lo svolgimento dell'eventuale prova.

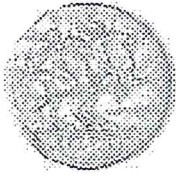
Il portatore di handicap affetto da invalidità uguale o superiore all'80% non è tenuto a sostenere la prova preselettiva eventualmente prevista (comma aggiunto dall'art. 25, comma 9, della legge n. 114 del 2014).

La relativa domanda, corredata da certificazione, o copia della stessa autenticata, relativa all'handicap specifico rilasciata dalla Commissione medica, dovrà essere inviata, entro la data di scadenza per la compilazione delle domande di ammissione on-line, al seguente indirizzo: *Magnifico Rettore Università degli Studi Magna Græcia di Catanzaro - Viale Europa - Campus Universitario "Salvatore Venuta" di Germaneto - Catanzaro*. La domanda potrà essere inviata anche per posta elettronica all'indirizzo seuolspe@unicz.it, entro la data di scadenza per la compilazione delle domande di ammissione on-line.

Art. 7 – Sul sito dell'Ateneo alla pagina <http://www.unicz.it/altaformanager/> entro 10 gg. lavorativi dalla data di scadenza per la compilazione delle domande di ammissione on-line, saranno fornite informazioni in merito al numero di domande pervenute. Saranno, altresì, comunicate:

- *Date di avvio e di scadenza per l'immatricolazione:* per i Master con un numero di domande di ammissione non superiore al numero massimo degli iscrivibili;
- *Tipologia e data prova selettiva:* per i Master con un numero di domande di ammissione superiore al numero massimo degli iscrivibili;

Non saranno effettuate comunicazioni individuali. I candidati dovranno presentarsi il giorno della prova muniti di un



UNIVERSITÀ degli STUDI MAGNA GRÆCIA di CATANZARO

Segreteria Studenti

valido documento di riconoscimento. La graduatoria di merito sarà pubblicata, entro 10 giorni dalla data di sostenimento della prova d'esame, sul sito dell'Ateneo alla pagina <http://www.unicz.it/altaformanager/> e costituirà notifica ufficiale agli interessati.

Art. 8 – Gli allievi ammessi all'immatricolazione dovranno registrarsi al sito web al seguente indirizzo <https://unicz.esse3.cineca.it/Home.do>.

A registrazione avvenuta, i candidati dovranno compilare la domanda d'immatricolazione, esclusivamente online, inserendo tutti i dati richiesti e procedere alla stampa della medesima domanda.

Dono la compilazione e la stampa della domanda di immatricolazione, il sistema genera un bollettino MAV dell'importo di € 706,00. Tale importo è comprensivo della 1a rata d'iscrizione (€ 530,00), del costo della marca da bollo virtuale (€ 16,00), del costo della tassa di assicurazione (€ 20,00) e della tassa per il diritto allo studio (€ 140,00).

Il MAV deve essere pagato entro e non oltre il termine indicato con avviso *sul sito internet dell'Ateneo* (<http://www.unicz.it/altaformanager/>), di cui all'art. 7, a pena di decadenza.

I MAV si pagano esclusivamente con una delle seguenti modalità:

- * Gratuitamente presso qualsiasi sportello bancario sull'intero territorio nazionale;
- * Gratuitamente con servizio "Banca via Internet", per i clienti di Unicredit aderenti al servizio www.unicreditbanca.it, nonché di altre banche che forniscono il servizio;
- * Gratuitamente presso qualsiasi Sportello automatico Unicredit Banca con qualsiasi carta Bancomat, nonché di altre banche che forniscono il servizio;
- * Gratuitamente con Banca telefonica per i clienti Unicredit Banca aderenti al servizio, nonché di altre banche che forniscono il servizio.

Non e' prevista forma di pagamento differente da quanto sopra indicato.

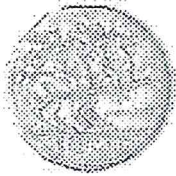
Nel caso in cui l'allievo non disponga della connessione internet può recarsi presso le aule informatiche dell'Ateneo, dove potrà essere assistito e guidato per la domanda di immatricolazione.

Sedi delle Aule:

- Campus Universitario "Salvatore Venuta", Edificio dell'Area Giuridica, Economica e delle Scienze Sociali – I Piano;
- Campus Universitario "Salvatore Venuta", Edificio delle Bioscienze – corpo G – livello 0.

La procedura d'immatricolazione on line si conclude con la stampa della domanda d'immatricolazione e con il pagamento del bollettino MAV che vanno consegnati, insieme ai documenti di seguito elencati, all'Ufficio Scuole di Specializzazione – Edificio delle Bioscienze – Campus Universitario "Salvatore Venuta" – Catanzaro:

- a) fotografia formato tessera e fotocopia di un valido documento di identità personale (entrambe firmate);
- b) stampa della mail ricevuta per la procedura di ammissione on line e bollettino originale del versamento di €. 70,00. *(Nel caso gli estremi del versamento non corrispondano a quelli indicati nella domanda di ammissione, il candidato decadrà automaticamente dall'iscrizione).*



UNIVERSITÀ degli STUDI MAGNA GRÆCIA di CATANZARO

Segreteria Studenti

Non saranno accettate le domande d'immatricolazione con bollettino di versamento effettuato oltre il termine indicato con avviso sul sito internet dell'Ateneo (<http://www.unicz.it/altaformanager/>), nonché le domande compilate con modalità diverse da quelle sopraindicate.

L'ammissione al Master vale esclusivamente per l'anno accademico 2017/2018 e non può essere congelata in attesa che l'allievo concluda altri corsi.

E' vietata l'iscrizione contemporanea a qualunque altro corso di studio universitario presso la stessa Sede o presso altre Università (art. 142 del T.U. delle leggi sull'istruzione superiore).

Gli allievi sono ammessi con riserva, previo accertamento dei requisiti di ammissione previsti nel presente decreto; nel caso in cui, dalla documentazione presentata dal concorrente, risultino dichiarazioni false o mendaci, ferme restando le sanzioni previste dal codice penale e dalle leggi speciali in materia (artt. 75 e 76 D.P.R. 445/2000), lo stesso candidato decade automaticamente d'ufficio dall'eventuale iscrizione. L'amministrazione universitaria non rimborserà le tasse pagate e la dichiarazione mendace comporterà infine l'esposizione all'azione di risarcimento danni da parte dei controinteressati.

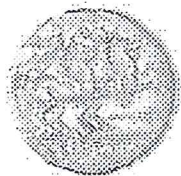
Il versamento di € 706,00 non è rimborsabile, di regola, in caso di rinuncia al Master. Le rinunce per sopraggiunte incompatibilità saranno vagliate dagli organi competenti.

Art. 9- I candidati vincitori a seguito di selezione, entro 10 gg. dalla pubblicazione della graduatoria, dovranno seguire la procedura d'immatricolazione, di cui all'art. 8.

In caso di rinuncia o di mancata iscrizione di candidati vincitori nei 10 giorni previsti, si procederà allo scorrimento della graduatoria in base al punteggio conseguito e fino ad esaurimento dei posti disponibili.

Art. 10 - Entro le date di scadenza di seguito riportate dovranno essere versate le seguenti rate d'iscrizione:

MASTER 1° LIVELLO					
Titolo	Costo	Importo e scadenza seconda rata	Importo e scadenza terza rata	Importo e scadenza quarta rata	Importo e scadenza quinta rata
ALTA FORMAZIONE IN CURE PALLIATIVE E TERAPIA DEL DOLORE PER LE PROFESSIONI SANITARIE	€ 2.000	€ 700 31 Maggio 2018	€ 700 31 Luglio 2018		
FUNZIONI DI COORDINAMENTO DELLE PROFESSIONI SANITARIE	€ 2.000	€ 700 31 Maggio 2018	€ 700 31 Luglio 2018		
LA GESTIONE DELL'INFORTUNIO NELL'ATLETA	€ 2.000	€ 700 31 Maggio 2018	€ 700 31 Luglio 2018		
INFERMIERISTICA FORENSE E	€ 2.000	€ 700 31 Maggio 2018	€ 700 31 Luglio 2018		



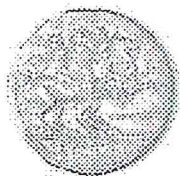
UNIVERSITÀ degli STUDI MAGNA GRÆCIA di CATANZARO

Segreteria Studenti

RESPONSABILITA' DEL GOVERNO CLINICO					
INFERMIERISTICA IN SALA OPERATORIA	€ 2.000	€ 700 31 Maggio 2018	€ 700 31 Luglio 2018		
MANAGEMENT INFERMIERISTICO DEL RISCHIO INFETTIVO CORRELATO ALL'ASSISTENZA SANITARIA	€ 2.000	€ 700,00 31 Maggio 2018	€ 700,00 31 Luglio 2018		
MANAGEMENT DELL'INNOVAZIONE TURISTICA INTEGRATA (MITI)	€ 2.500	€ 700 31 Maggio 2018	€ 700 31 Luglio 2018	€ 500 1 Ottobre 2018	
LA NUOVA DIAGNOSTICA MOLECOLARE PER LA MEDICINA DI PRECISIONE	€ 2.500	€ 700 31 Maggio 2018	€ 700 31 Luglio 2018	€ 500 1 Ottobre 2018	
PATRIMONIO CULTURALE CIVILE E RELIGIOSO: MANAGEMENT E SVILUPPO	€ 2.300	€ 700 31 Maggio 2018	€ 700 31 Luglio 2018	€ 300 1 Ottobre 2018	
PREVENTION AND ADVANCED MANAGEMENT IN WOUND CARE AREA - PREVENZIONE E GESTIONE AVANZATA IN VULNOLOGIA	€ 2.500	€ 700 31 Maggio 2018	€ 700 31 Luglio 2018	€ 500 1 Ottobre 2018	
RIMEDIAZIONE PROTESICA DELLA SORDITA'	€ 4.000	€ 700 31 Maggio 2018	€ 900 31 Luglio 2018	€ 900 1 Ottobre 2018	€ 900 31 Dicembre 2018

MASTER 2° LIVELLO

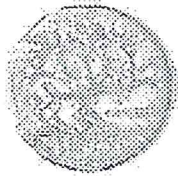
<i>Titolo</i>	<i>Costo</i>	<i>Importo e scadenza seconda rata</i>	<i>Importo e scadenza terza rata</i>	<i>Importo e scadenza quarta rata</i>	<i>Importo e scadenza quinta rata</i>
ALTA FORMAZIONE E QUALIFICAZIONE IN CURE PALLIATIVE	€ 4.000	€ 700 31 Maggio 2018	€ 900 31 Luglio 2018	€ 900 1 Ottobre 2018	€ 900 31 Dicembre 2018
ALTA FORMAZIONE E QUALIFICAZIONE IN TERAPIA DEL DOLORE	€ 2.000	€ 700 31 Maggio 2018	€ 700 31 Luglio 2018		



UNIVERSITÀ degli STUDI MAGNA GRÆCIA di CATANZARO

Segreteria Studenti

ARCHIVIAZIONE DIGITALE DEL PATRIMONIO CULTURALE STATALE ED ECCLESIASTIACO	€ 4.000	€ 700 31 Maggio 2018	€ 900 31 Luglio 2018	€ 900 1 Ottobre 2018	€ 900 31 Dicembre 2018
BIOINFORMATICA E BIOSTATISTICA: APPLICAZIONI IN BIOLOGIA E MEDICINA	€ 2.000	€ 700,00 31 Maggio 2018	€ 700,00 31 Luglio 2018		
DIAGNOSI E CURA DEI PROCESSI NEURODEGENERATIVI E DELLE DEMENZE	€ 3.000	€ 700 31 Maggio 2018	€ 700 31 Luglio 2018	€ 700 1 Ottobre 2018	€ 300 31 Dicembre 2018
DIRITTO DEL MINORE E DELLE RELAZIONI FAMILIARI	€ 2.500	€ 700, 31 Maggio 2018	€ 700 31 Luglio 2018	€ 500 1 Ottobre 2018	
IL DIRITTO PRIVATO DELLA PUBBLICA AMMINISTRAZIONE	€ 2.500	€ 700 31 Maggio 2018	€ 700 31 Luglio 2018	€ 500 1 Ottobre 2018	
ELETTROFISIOLOGIA ED ELETTROSTIMOLAZIONE CARDIACA PER L'INGEGNERE BIOMEDICO	€ 2.000	€ 700 31 Maggio 2018	€ 700 31 Luglio 2018		
INTERNATIONAL MASTER IN ACUTE CARDIOVASCULAR CARE	€ 2.000	€ 700 31 Maggio 2018	€ 700 31 Luglio 2018		
MEDICINA D'EMERGENZA/URGENZA	€ 2.500	€ 700 31 Maggio 2018	€ 700 31 Luglio 2018	€ 500 1 Ottobre 2018	
NUOVI ASPETTI CLINICI IN ORTODONZIA	€ 2.500	€ 700 31 Maggio 2018	€ 700 31 Luglio 2018	€ 500 1 Ottobre 2018	
ORGANIZZAZIONE DEL PERSONALE E STRUMENTI MANAGERIALI NELLE AZIENDE COMPLESSE	€ 2.500	€ 700 31 Maggio 2018	€ 700 31 Luglio 2018	€ 500 1 Ottobre 2018	
SINDROME DELLE APNEE OSTRUTTIVE NOTTURNE (OSAS): APPROCCIO MULTIDISCIPLINARE, DALLA DIAGNOSI ALLA TERAPIA	€ 2.000	€ 700 31 Maggio 2018	€ 700 31 Luglio 2018		
TELEDIDATTICA APPLICATA ALLE SCIENZE DELLA SALUTE ED ICT IN MEDICINA	€ 2.500	€ 700 31 Maggio 2018	€ 700 31 Luglio 2018	€ 500 1 Ottobre 2018	



UNIVERSITÀ degli STUDI MAGNA GRÆCIA di CATANZARO

Segreteria Studenti

(INTERATENEO)					
I TRAUMI DEL MASSICCIO PACCIALE: APPROCCIO MULTIDISCIPLINARE NEL RIPRISTINO FUNZIONALE ED ESTETICO	€ 2.500	€ 700 31 Maggio 2018	€ 700 31 Luglio 2018	€ 500 1 Ottobre 2018	
VALUTAZIONE MEDICO-LEGALE DEL DANNO ALLA PERSONA	€ 2.000	€ 700 31 Maggio 2018	€ 700 31 Luglio 2018		
VASCULAR ULTRASOUND - ULTRASONOGRAFIA VASCOLARE	€ 3.500	€ 700 31 Maggio 2018	€ 800 31 Luglio 2018	€ 700 1 Ottobre 2018	€ 700 31 Dicembre 2018

Il tardivo pagamento delle predette rate d'iscrizione comporterà l'applicazione di un contributo di mora di € 50,00.

Tutte le attestazioni di avvenuto pagamento devono essere consegnate allo sportello dell'Ufficio di Segreteria Post Lauream - Edificio delle Bioscienze - Campus Universitario "Salvatore Venuta" - Catanzaro.

IL PAGAMENTO INTEGRALE DEI CONTRIBUTI È CONDIZIONE NECESSARIA PER L'ACCESSO DEGLI ALLIEVI ALL'ESAME FINALE.

Art. 11 - I Master hanno una durata minima di un anno accademico e massima di due anni accademici. I corsi possono essere erogati anche con l'utilizzo di forme di didattica a distanza per alcune attività formative.

Le attività formative dei Master comprendono attività di didattica frontale, attività di tirocinio curriculare, seminari, forme di studio guidato, attività di stage formativo e/o project work svolti presso Aziende.

La frequenza è obbligatoria e sono previste prove di verifica periodiche sulle attività didattico-formative svolte.

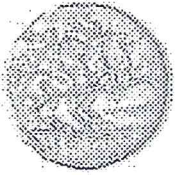
La prova finale del Master può essere effettuata attraverso presentazione scritta o orale di un elaborato da parte del candidato su tema assegnato dal Direttore o da un docente del Master.

Il titolo è conseguito a seguito del superamento di un esame finale sostenuto di fronte ad un'apposita Commissione, nominata dal Rettore su proposta del Direttore del corso.

Il completamento delle attività del Master comporta l'acquisizione di almeno 60 crediti formativi, per ogni anno di svolgimento del Corso.

All'allievo che conclude il Master verrà rilasciato il Diploma di Master, dal quale risultano il totale dei crediti acquisiti e la valutazione finale.

Art. 12 - L'unità organizzativa competente per il coordinamento degli adempimenti amministrativi ai fini dell'iscrizione, con esclusione delle fasi relative allo svolgimento delle prove d'esame ed alla formulazione delle graduatorie, è l'Ufficio di Segreteria Post Lauream - Edificio delle Bioscienze - Campus Universitario "Salvatore Venuta" - Catanzaro. I giorni e gli orari di apertura dell'Ufficio sono i seguenti:



UNIVERSITÀ degli STUDI MAGNA GRÆCIA di CATANZARO

Segreteria Studenti

Lunedì: dalle ore 9,30 alle ore 11,30

Martedì: dalle ore 9,30 alle ore 11,30 e dalle ore 15,30 alle ore 16,30

Giovedì : dalle ore 9,30 alle ore 11,30 e dalle ore 15,30 alle ore 16,30

Venerdì : dalle ore 9,30 alle ore 11,30

Mercoledì : **CHIUSO**

Art. 13 - In riferimento alle disposizioni di cui Decreto Legislativo 30 Giugno 2003, n. 196 "Codice in materia di protezione dei dati personali" concernente la tutela delle persone e di altri soggetti rispetto al trattamento dei dati personali e, in particolare, alle disposizioni di cui all'art. 13, i dati personali forniti dai candidati saranno raccolti presso l'Università degli Studi Magna Graecia di Catanzaro per le finalità di gestione del Master e saranno trattati anche in forma automatizzata. Il trattamento degli stessi, per gli ammessi al corso, proseguirà anche successivamente all'avvenuta iscrizione per le finalità inerenti alla gestione della carriera universitaria.

Le informazioni fornite potranno essere comunicate unicamente alle amministrazioni pubbliche direttamente interessate alla posizione universitaria dei candidati o allo svolgimento dell'eventuale prova selettiva.

Gli interessati sono titolari dei diritti di cui agli artt. 7, 8, 9 e 10 del citato Decreto Legislativo, tra i quali figura il diritto di accesso ai dati che li riguardano, nonché alcuni diritti complementari tra cui il diritto di rettificare, aggiornare, completare o cancellare i dati erronei, incompleti o raccolti in termini non conformi alla legge, nonché il diritto di opporsi al loro trattamento per motivi legittimi.

Tali diritti potranno essere fatti valere nei confronti dell'Università degli Studi Magna Graecia di Catanzaro - Viale Europa - Campus Universitario "Salvatore Venuta" - Catanzaro, titolare del trattamento.

Catanzaro, 29 NOV. 2017

PUBBLICATO IL 30 NOV. 2017

DATA DI SCADENZA PRESENTAZIONE DOMANDE: 30 DIC. 2017



IL RETTORE
Prof. *Giovambattista DE SARRO*