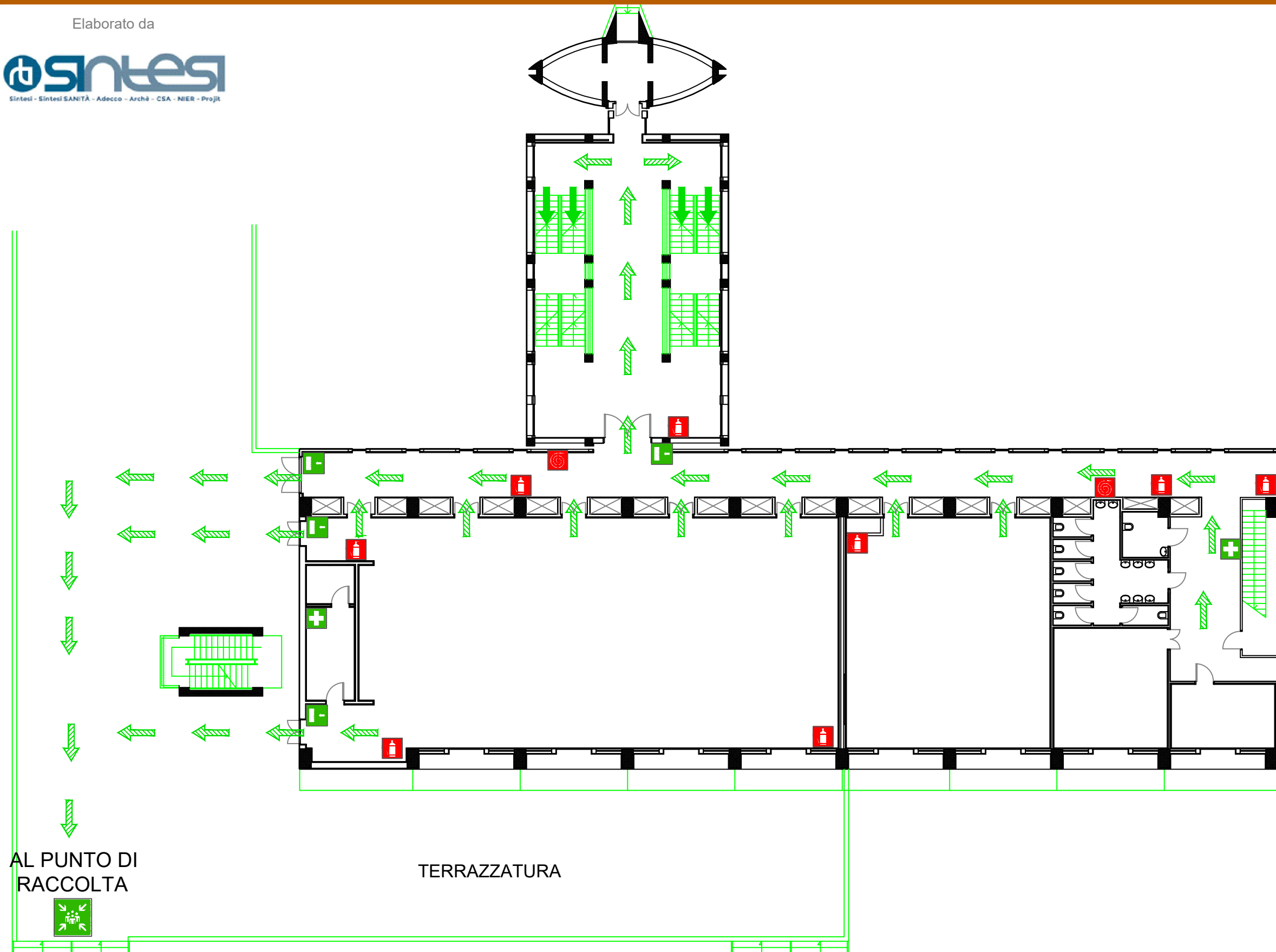


Elaborato da



NORME COMPORTAMENTALI

In caso di EVACUAZIONE

- Seguire le indicazioni date dal personale addetto all'emergenza
- Mantenere la calma
- Abbandonare rapidamente ed ordinatamente i locali, senza correre nè urlare
- Seguire i percorsi indicati fino al punto di raccolta esterno
- Non tornate indietro perché avete dimenticato qualcosa
- Non portate con voi oggetti ingombranti
- Al punto di raccolta riunitevi per piano di appartenenza
- Segnalate al personale qualsiasi persona in difficoltà

In caso di INCENDIO

- Non recatevi per nessun motivo sul luogo dell'emergenza
- Non utilizzare l'ascensore ma utilizzare esclusivamente le scale
- In caso di molto fumo sviluppato dall'incendio camminare bassi e coprirsi la bocca con un fazzoletto, meglio se bagnato
- Se rimanete soli e non riuscite a raggiungere le uscite di emergenza, rifugiatevi nella stanza che ritenete più sicura, chiudete la porta, aprite la finestra e manifestate la vostra presenza
- In una stanza non coinvolta dall'incendio siete al sicuro per il tempo necessario all'arrivo dei soccorsi


VOI SIETE QUI

LEGENDA



ESTINTORE



PULSANTE ALLARME



IDRANTE



VIA DI ESODO VERSO IL BASSO



VIA DI ESODO ORIZZONTALE



PUNTO RACCOLTA



USCITA EMERGENZA



CASSETTA PRONTO SOCCORSO

**UNIVERSITÀ DEGLI STUDI
MAGNA GRAECIA
DI CATANZARO**

**EDIFICIO GIURISPRUDENZA
1° LIVELLO -EMPIANO SINISTRO**

a cura dell'ASPP ing. Luigi Quintieri