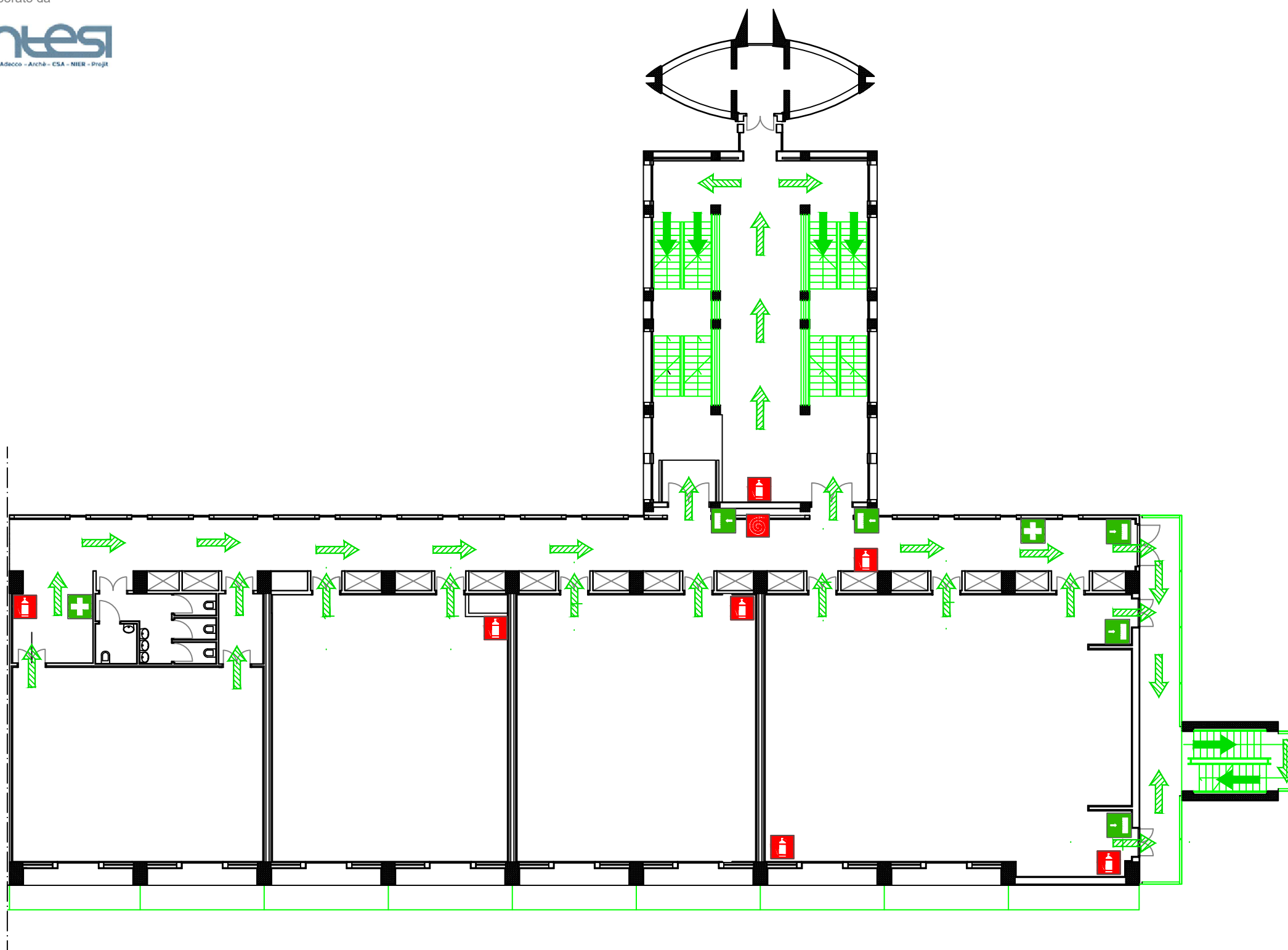


Elaborato da



Sintesi - Sintesi SANITA - Adecco - Archè - CSA - NIER - Projt



### NORME COMPORTAMENTALI

#### In caso di EVACUAZIONE

- Seguite le indicazioni date dal personale addetto all'emergenza
- Mantenere la calma
- Abbandonare rapidamente ed ordinatamente i locali, senza correre nè urlare
- Seguire i percorsi indicati fino al punto di raccolta esterno
- Non tornate indietro perché avete dimenticato qualcosa
- Non portate con voi oggetti ingombranti
- Al punto di raccolta riunitevi per piano di appartenenza
- Segnalate al personale qualsiasi persona in difficoltà

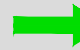

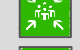


#### In caso di INCENDIO

- Non recatevi per nessun motivo sul luogo dell'emergenza
- Non utilizzare l'ascensore ma utilizzare esclusivamente le scale
- In caso di molto fumo sviluppato dall'incendio camminare bassi e coprirsi la bocca con un fazzoletto, meglio se bagnato
- Se rimanete soli e non riuscite a raggiungere le uscite di emergenza, rifugiatevi nella stanza che ritenete più sicura, chiudete la porta, aprite la finestra e manifestate la vostra presenza
- In una stanza non coinvolta dall'incendio siete al sicuro per il tempo necessario all'arrivo dei soccorsi

  
**VOI SIETE QUI**

### LEGENDA

-  ESTINTORE
-  PULSANTE ALLARME
-  IDRANTE

-  VIA DI ESODO VERSO IL BASSO
-  VIA DI ESODO ORIZZONTALE
-  PUNTO RACCOLTA
-  USCITA EMERGENZA
-  CASSETTA PRONTO SOCCORSO

**UNIVERSITÀ DEGLI STUDI  
MAGNA GRAECIA  
DI CATANZARO**

**EDIFICIO GIURISPRUDENZA  
2° LIVELLO - EMIPIANO DESTRO**

a cura dell'ASPP ing. Luigi Quintieri