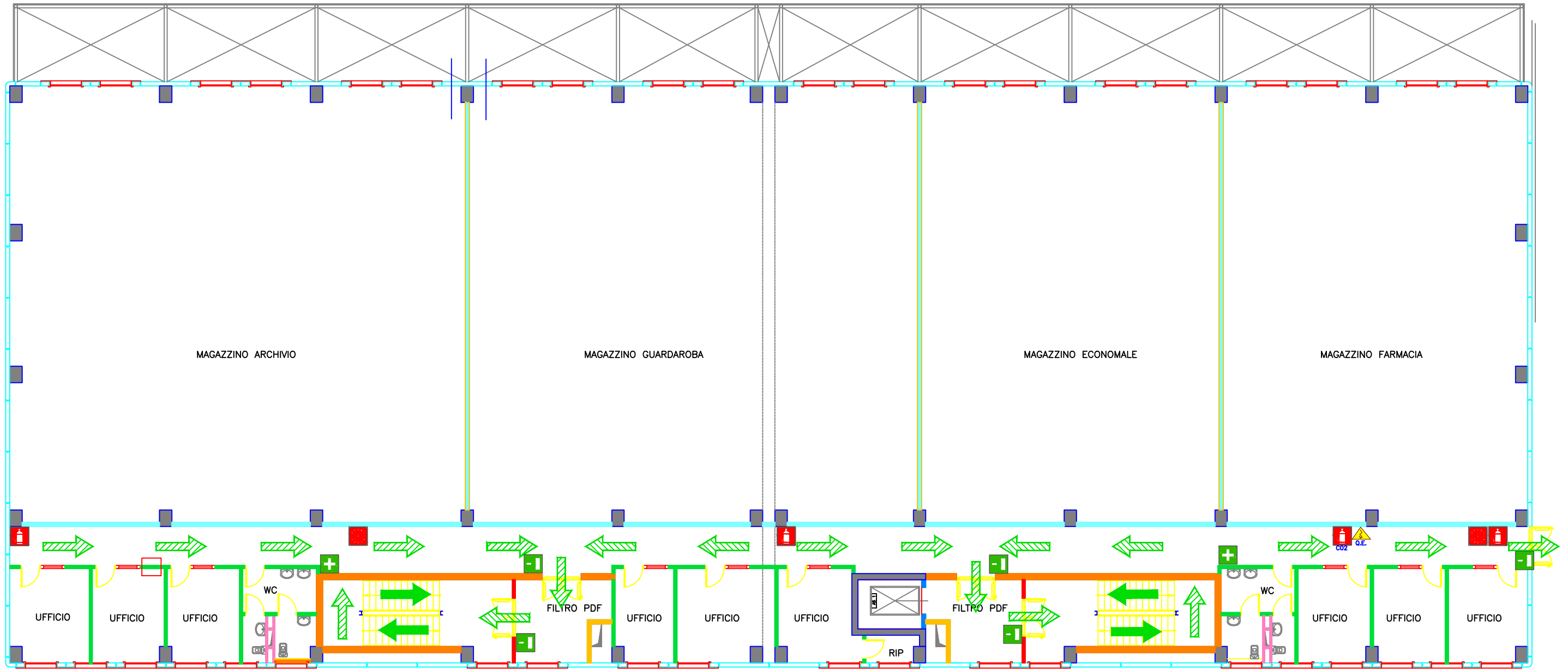


Elaborato da



Sintesi - Sintesi SANITÀ - Adecco - Archè - CSA - NIER - Projit



### NORME COMPORTAMENTALI

#### In caso di EVACUAZIONE

- Seguite le indicazioni date dal personale addetto all'emergenza
- **Mantenere la calma**
- Abbandonare rapidamente ed ordinatamente i locali, senza correre nè urlare
- Seguire i percorsi indicati fino al punto di raccolta esterno
- Non tornate indietro perché avete dimenticato qualcosa
- Non portate con voi oggetti ingombranti
- Al punto di raccolta riunitevi per piano di appartenenza
- Segnalate al personale qualsiasi persona in difficoltà

#### In caso di INCENDIO

- Non recatevi per nessun motivo sul luogo dell'emergenza
- Non utilizzare l'ascensore ma utilizzare esclusivamente le scale
- In caso di molto fumo sviluppato dall'incendio camminare bassi e coprirsi la bocca con un fazzoletto, meglio se bagnato
- Se rimanete soli e non riuscite a raggiungere le uscite di emergenza, rifugiatevi nella stanza che ritenete più sicura, chiudete la porta, aprite la finestra e manifestate la vostra presenza
- In una stanza non coinvolta dall'incendio siete al sicuro per il tempo necessario all'arrivo dei soccorsi

  
**VOI SIETE QUI**

### LEGENDA



ESTINTORE



PULSANTE ALLARME



IDRANTE



VIA DI ESODO VERSO IL BASSO



VIA DI ESODO ORIZZONTALE



PUNTO RACCOLTA



USCITA EMERGENZA



CASSETTA PRONTO SOCCORSO

**UNIVERSITÀ DEGLI STUDI  
MAGNA GRAECIA  
DI CATANZARO**

**EDIFICIO E  
LIVELLO 1\_ CORPO TECNICO**

a cura dell'ASPP ing. Luigi Quintieri