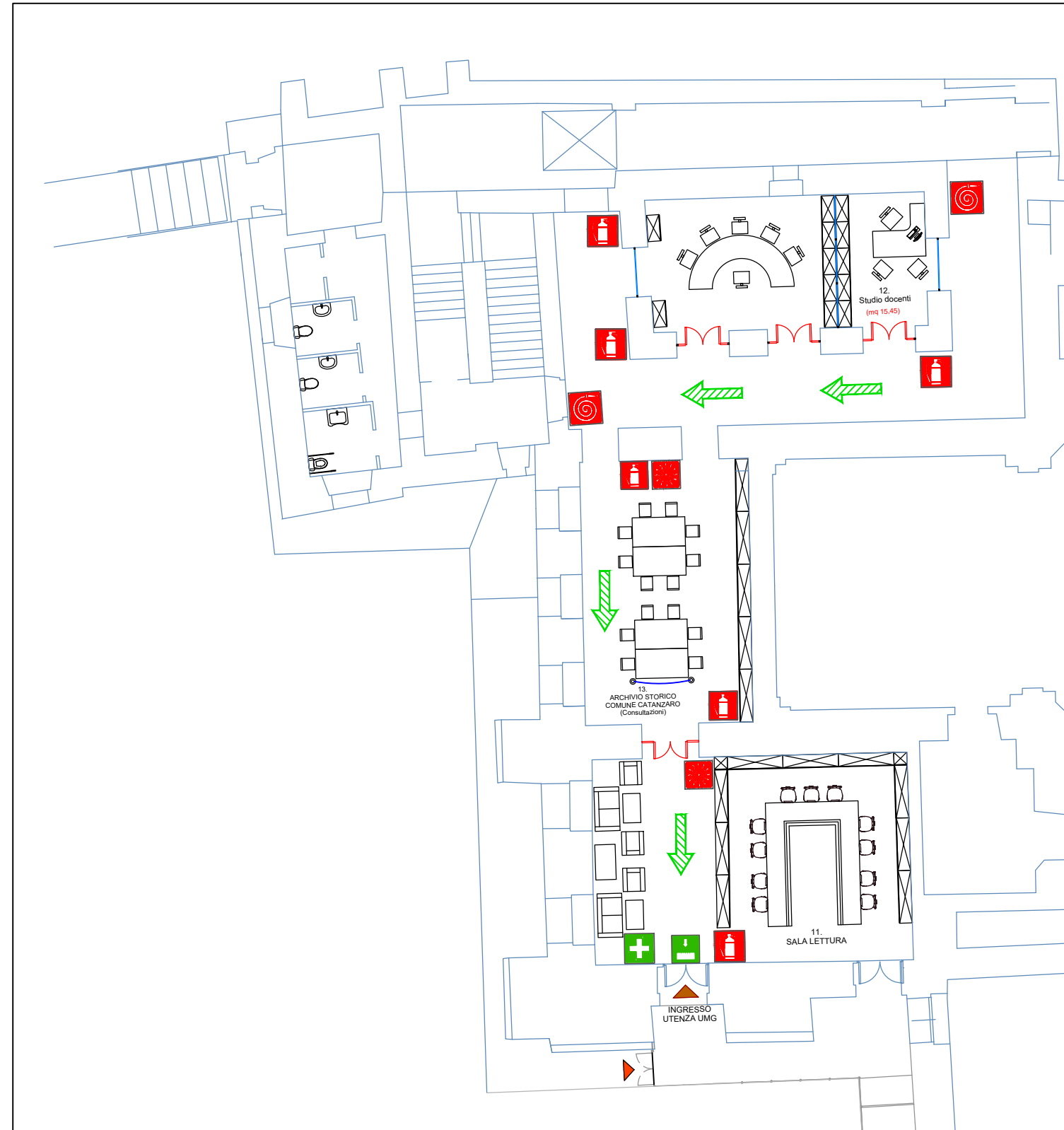


Elaborato da



NORME COMPORTAMENTALI

In caso di EVACUAZIONE









- Seguire le indicazioni date dal personale addetto all'emergenza
- **Mantenere la calma**
- Abbandonare rapidamente ed ordinatamente i locali, senza correre nè urlare
- Seguire i percorsi indicati fino al punto di raccolta esterno
- Non tornate indietro perché avete dimenticato qualcosa
- Non portate con voi oggetti ingombranti
- Al punto di raccolta riunitevi per piano di appartenenza
- Segnalate al personale qualsiasi persona in difficoltà

In caso di INCENDIO

- Non recatevi per nessun motivo sul luogo dell'emergenza
- Non utilizzare l'ascensore ma utilizzare esclusivamente le scale
- In caso di molto fumo sviluppato dall'incendio camminare bassi e coprirsi la bocca con un fazzoletto, meglio se bagnato
- Se rimanete soli e non riuscite a raggiungere le uscite di emergenza, rifugiatevi nella stanza che ritenete più sicura, chiudete la porta, aprite la finestra e manifestate la vostra presenza
- In una stanza non coinvolta dall'incendio siete al sicuro per il tempo necessario all'arrivo dei soccorsi


VOI SIETE QUI

LEGENDA

- | | | | |
|---|------------------|---|-----------------------------|
|  | ESTINTORE |  | VIA DI ESODO VERSO IL BASSO |
|  | PULSANTE ALLARME |  | VIA DI ESODO ORIZZONTALE |
|  | IDRANTE |  | PUNTO RACCOLTA |
| | |  | USCITA EMERGENZA |
| | |  | CASSETTA PRONTO SOCCORSO |

**UNIVERSITÀ DEGLI STUDI
MAGNA GRAECIA
DI CATANZARO**

**C.M. SAN GIOVANNI
Piano Terra 2**

a cura dell'ASPP ing. Luigi Quintieri